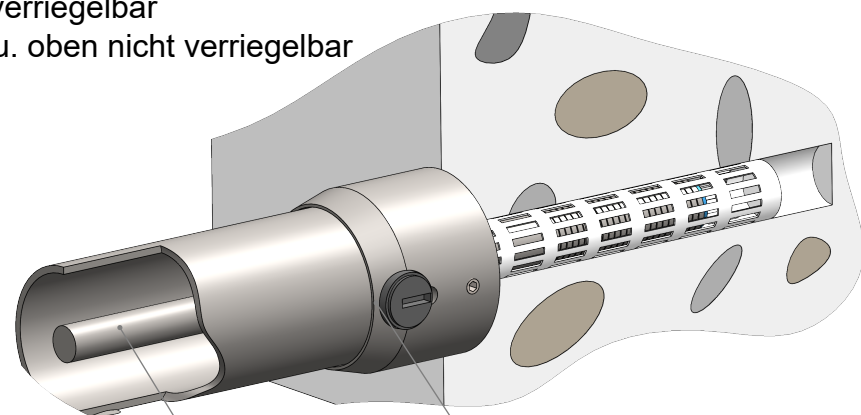


Detail Wandschlüsse rechts

- mittig verriegelbar
- unten u. oben nicht verriegelbar

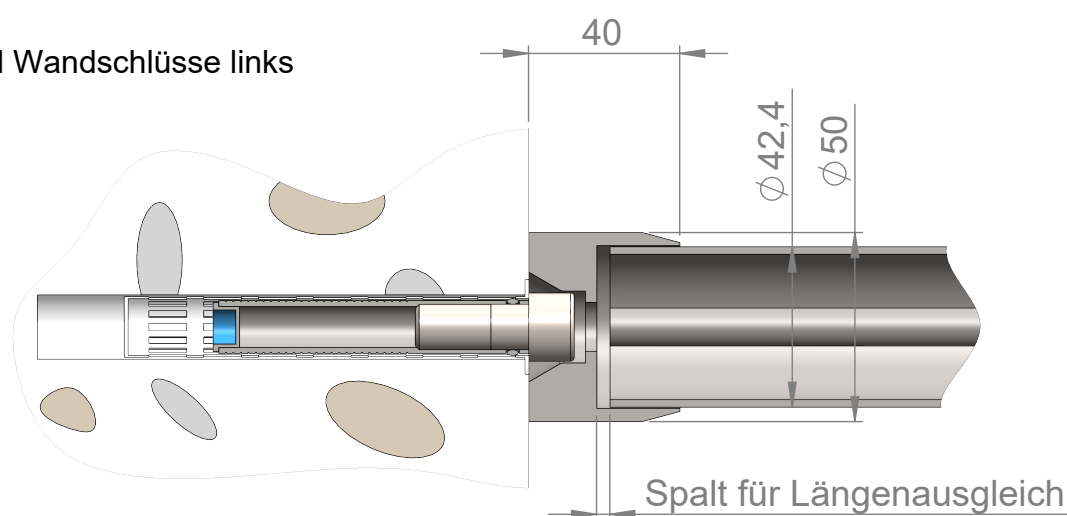


Ausrichtung des Schließzylinders nach unten

innenliegender Rundstab als Durchsägenschutz

Fensterlaibung

Detail Wandschlüsse links



40

$\phi 42,4$
 $\phi 50$

Spalt für Längenausgleich

incl. Befestigungsmaterial

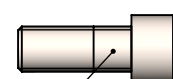


Siebhülse

Innengewindehülse M12



Innensechskantschraube M12x35

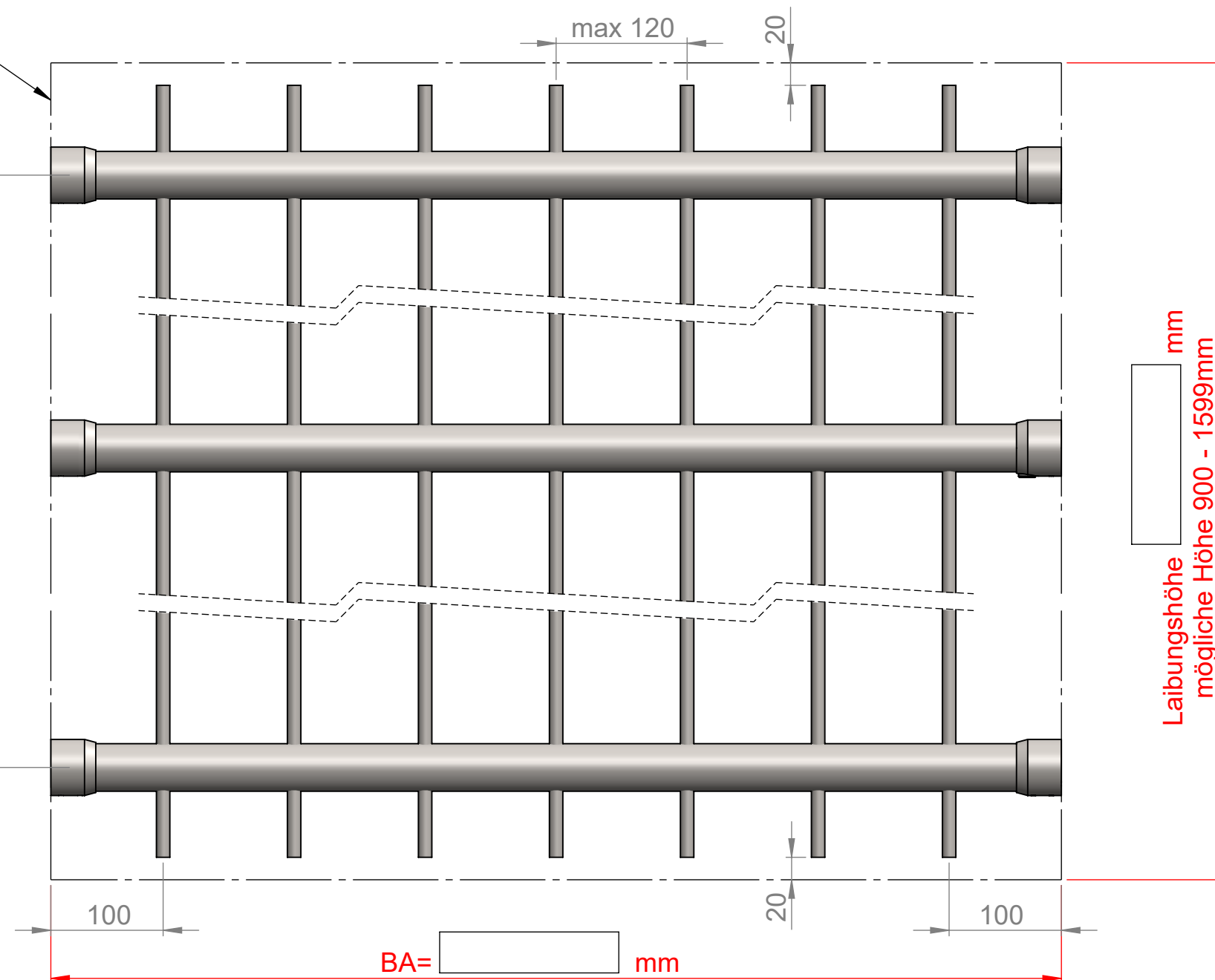


Gurte:

Füllstäbe:

Material:

$\phi 42,4 \times 2,0\text{mm}$
 $\phi 12\text{mm}$ Vollmaterial
Edelstahl 1.4301 V2A
geschliffen Korn 600
vollverschweißt, abgebeizt
und nachbehandelt



BA= mm

Toleranz -4 / +10

möglicher Abstand von 500 - 2299mm

Laibungshöhe
mögliche Höhe 900 - 1599mm



Nr. 2374-CPR-0976-01



**Fenstergitter
FGI-S-42-3**

Einbruchschutz Weber

Alfons Weber e.K.

Hochstrasse 11

93453 Neukirchen b. Hl. Blut

Telefon: +49 (0) 9947 - 90292-0

Fax: +49 (0) 9947 - 90292-10

e-mail: info@einbruchschutz-fenstergitter.de

