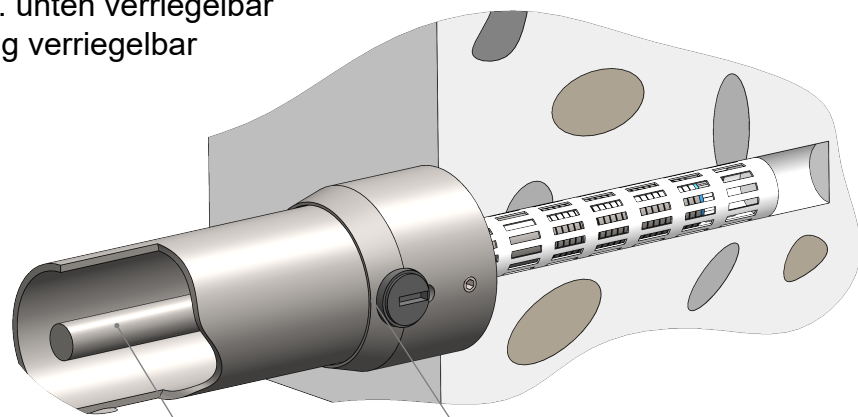


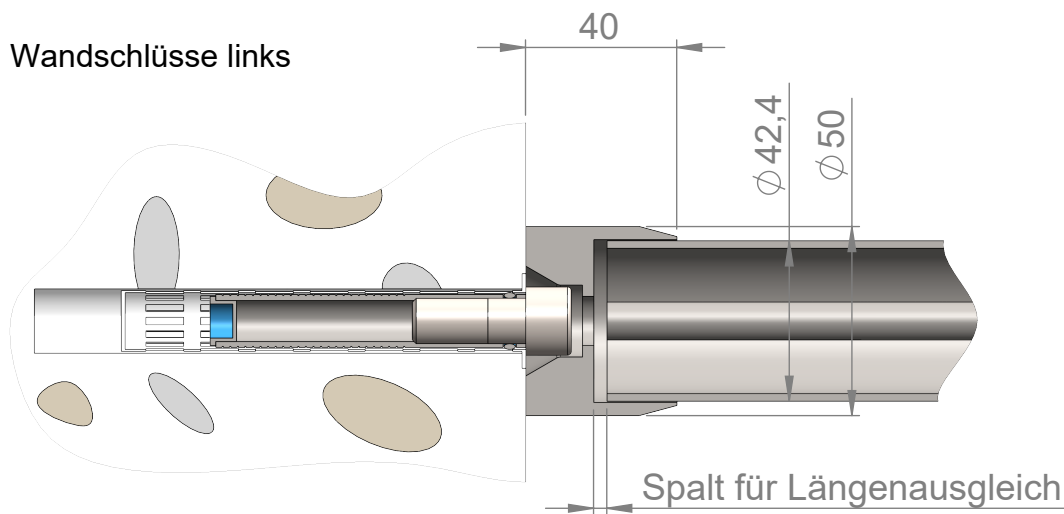
Detail Wandschlüsse rechts
- oben u. unten verriegelbar
- 2x mittig verriegelbar



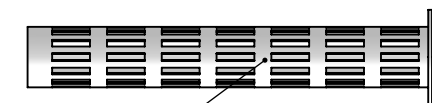
Ausrichtung des Schließzylinders nach unten

innenliegender Rundstab als Durchsägenschutz

Detail Wandschlüsse links



incl. Befestigungsmaterial

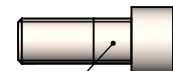


Siebhülse

Innengewindehülse M12



Innensechskantschraube M12x35

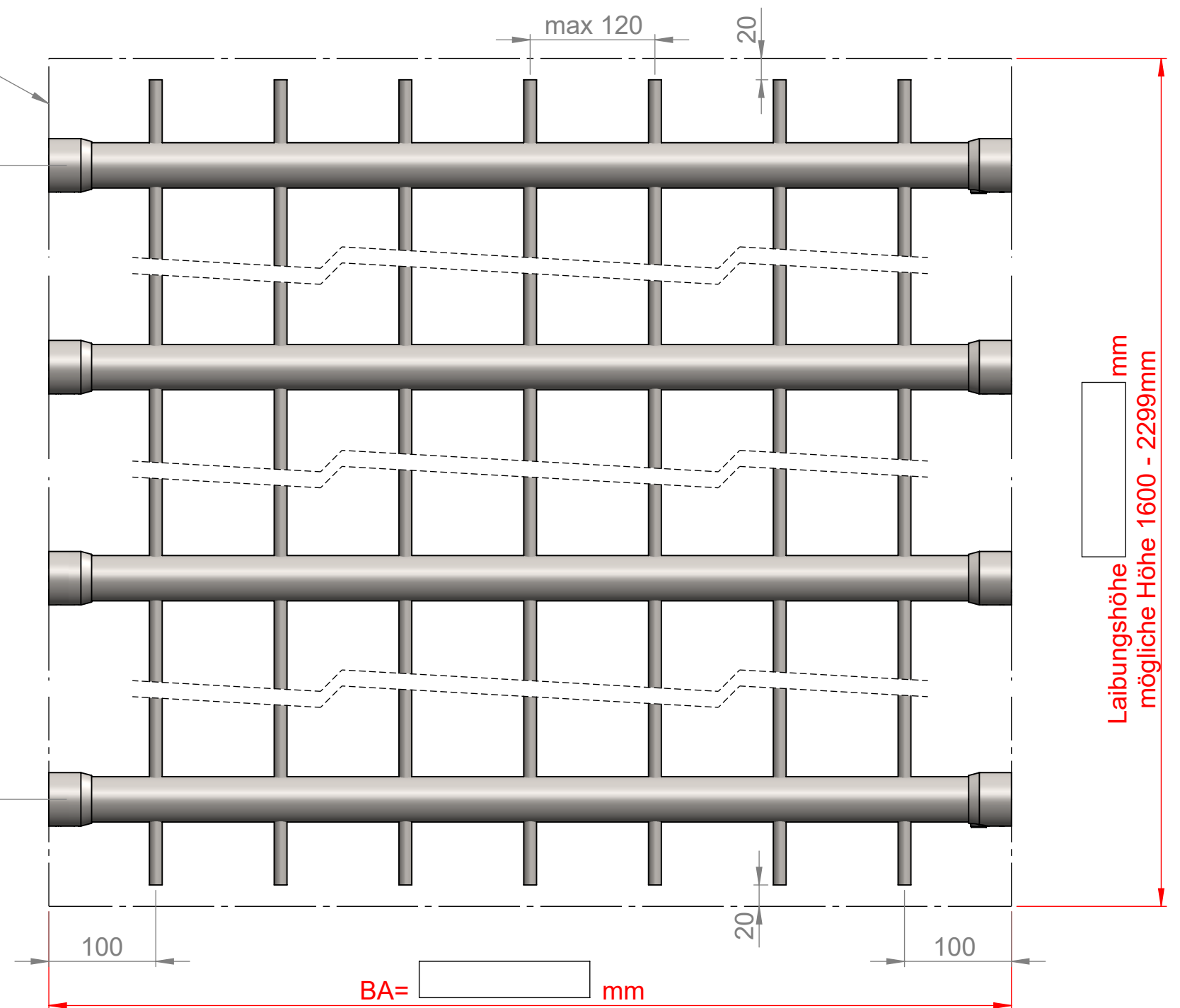


Gurte:
Füllstäbe:
Material:

ø42,4 x 2,0mm
ø12mm Vollmaterial
Edelstahl 1.4301 V2A
geschliffen Korn 600
vollverschweißt, abgebeizt
und nachbehandelt

Fensterlaibung

Achismaß Gurte
Laibungshöhe - 200



BA= mm

Toleranz -4 / +10

möglicher Abstand von 500 - 2299mm

Laibungshöhe
mögliche Höhe 1600 - 2299mm



Fenstergitter
FGI-S-42-4

Einbruchschutz Weber

Alfons Weber e.K.

Hochstrasse 11

93453 Neukirchen b. Hl. Blut

Telefon: +49 (0) 9947 - 90292-0

Fax: +49 (0) 9947 - 90292-10

e-mail: info@einbruchschutz-fenstergitter.de

